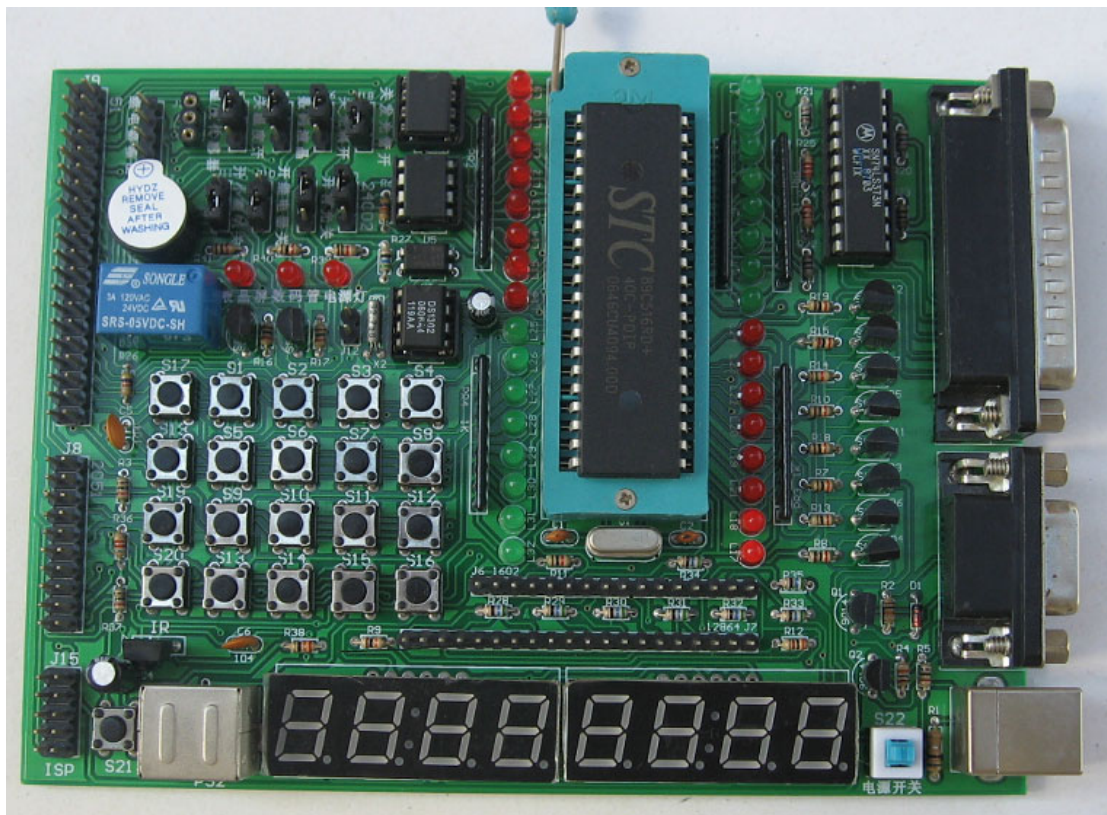
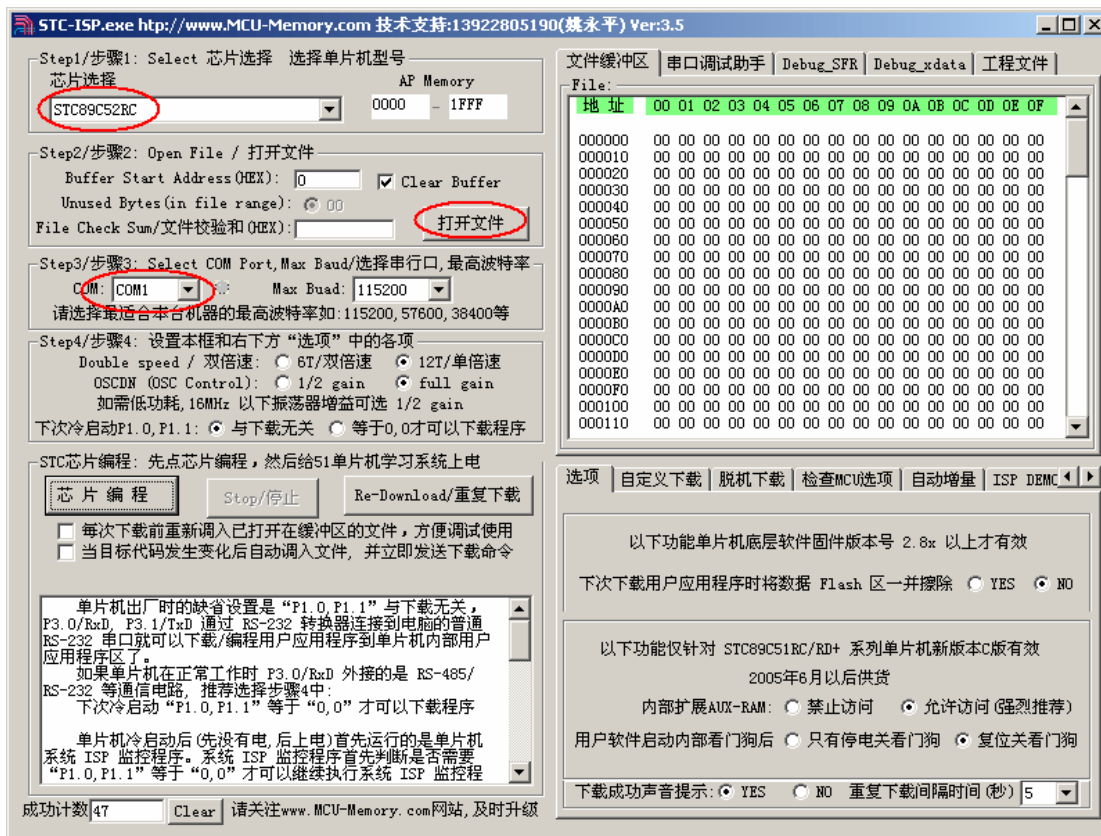


## STC89C52 芯片的编程

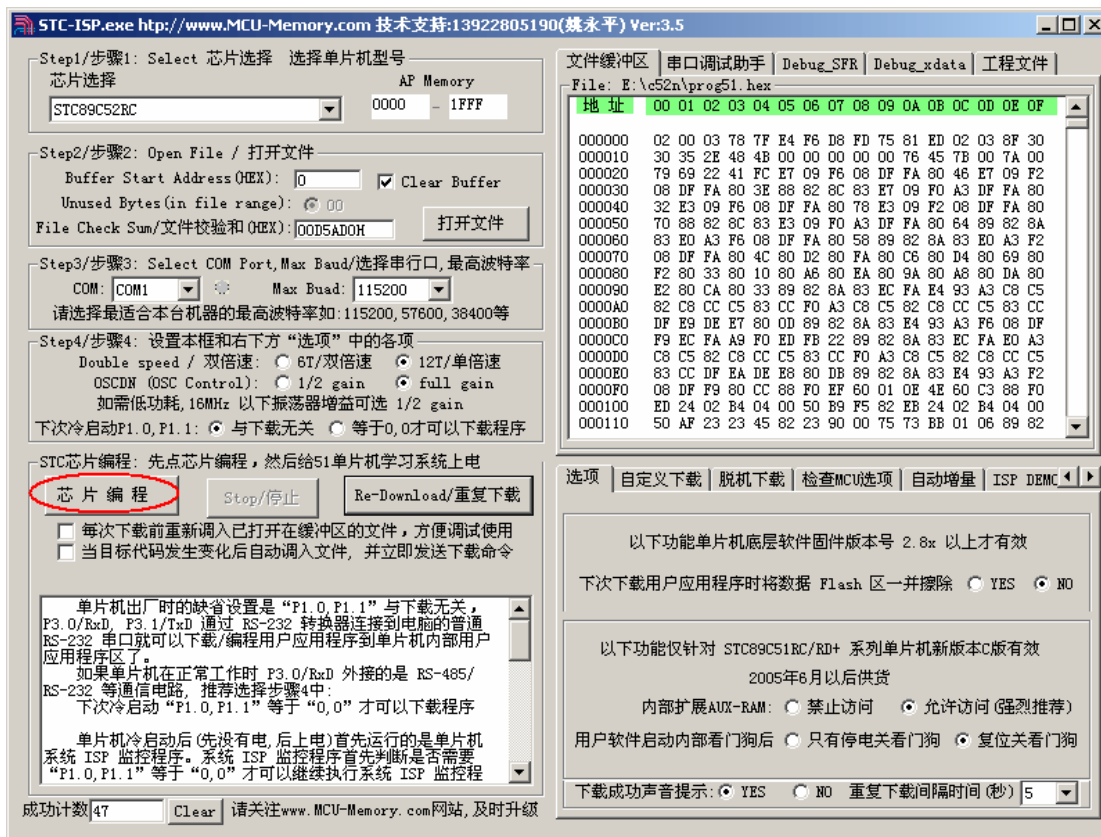
编程 STC89C51 或 52 芯片，如下图放置 STC89C52 芯片，插好串口线和 USB 线，这里我们用了 USB 取电，先不要按下右下角的电源开关。



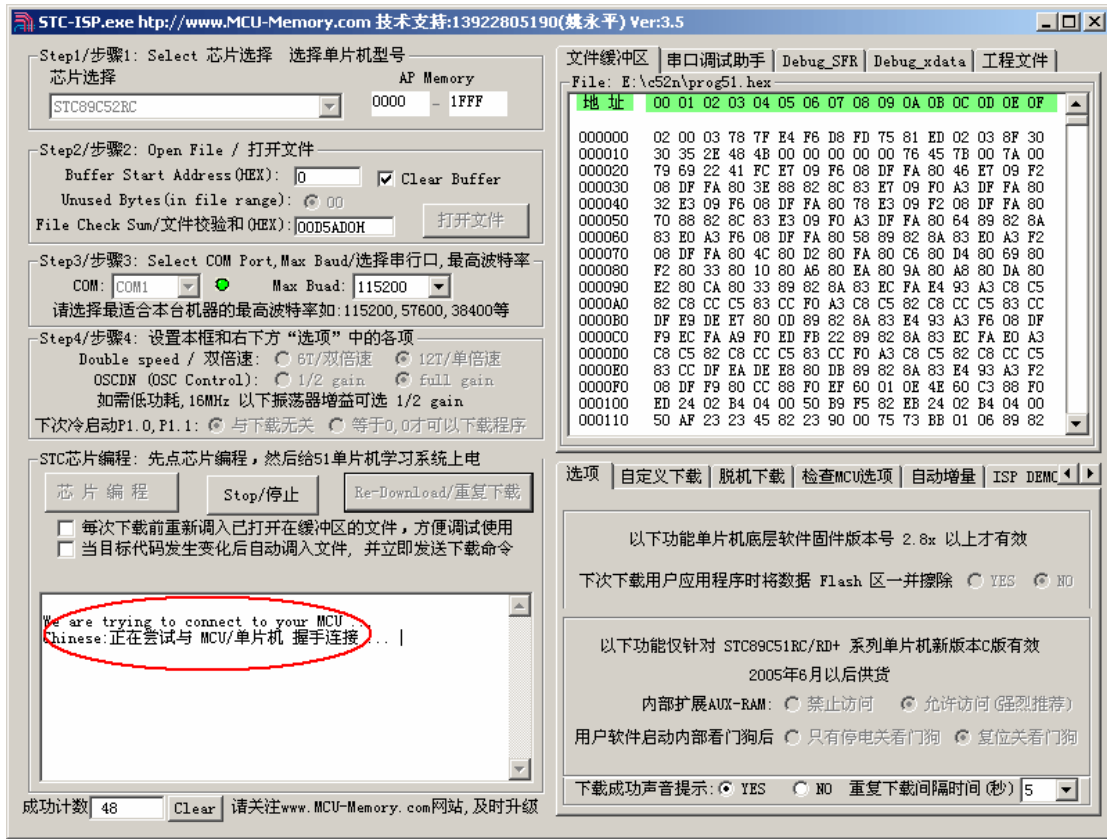
打开随机光盘中的 STC-ISP 编程软件如下图



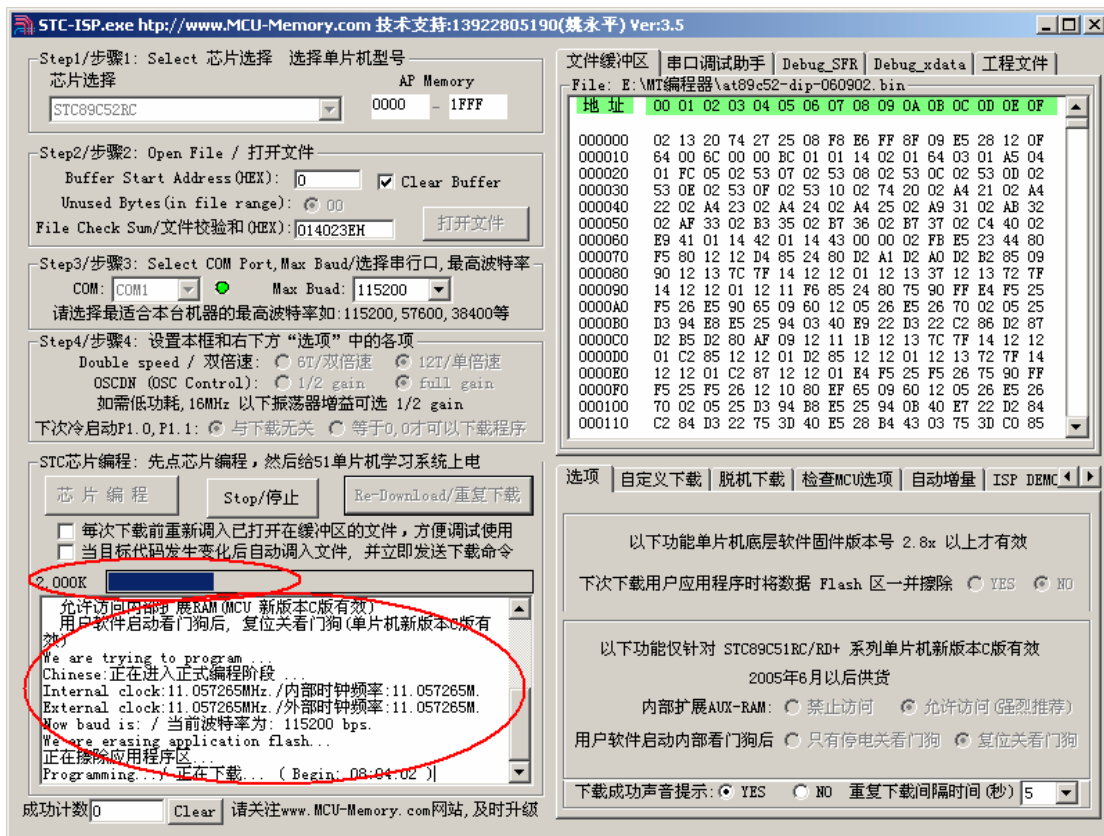
按软件上的步骤, 设置好后, 先按下软件上的《芯片编程》, 然后再按下 KT 电源按钮, 给 KT 系统上电; 这时 STC 单片机内置复位电路会自动进行连机



连接过程和写入过程如下图



正在写入 STC89C52



### STC89C52 写入完成

