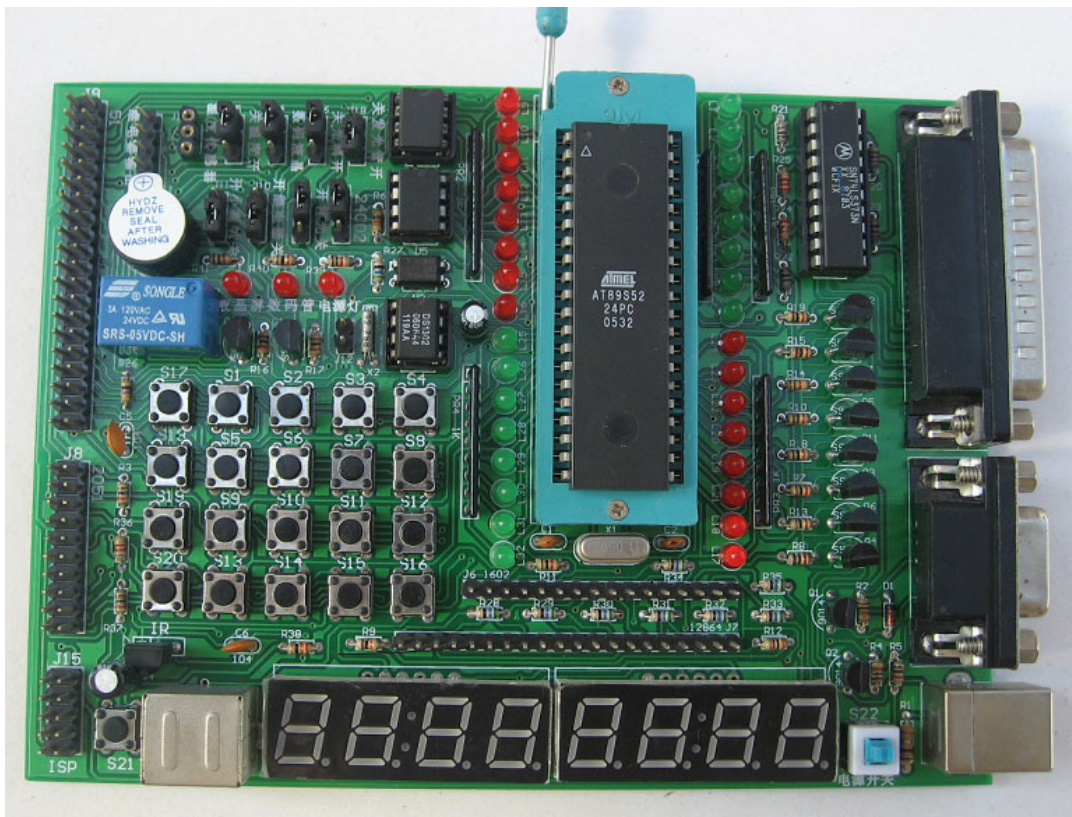
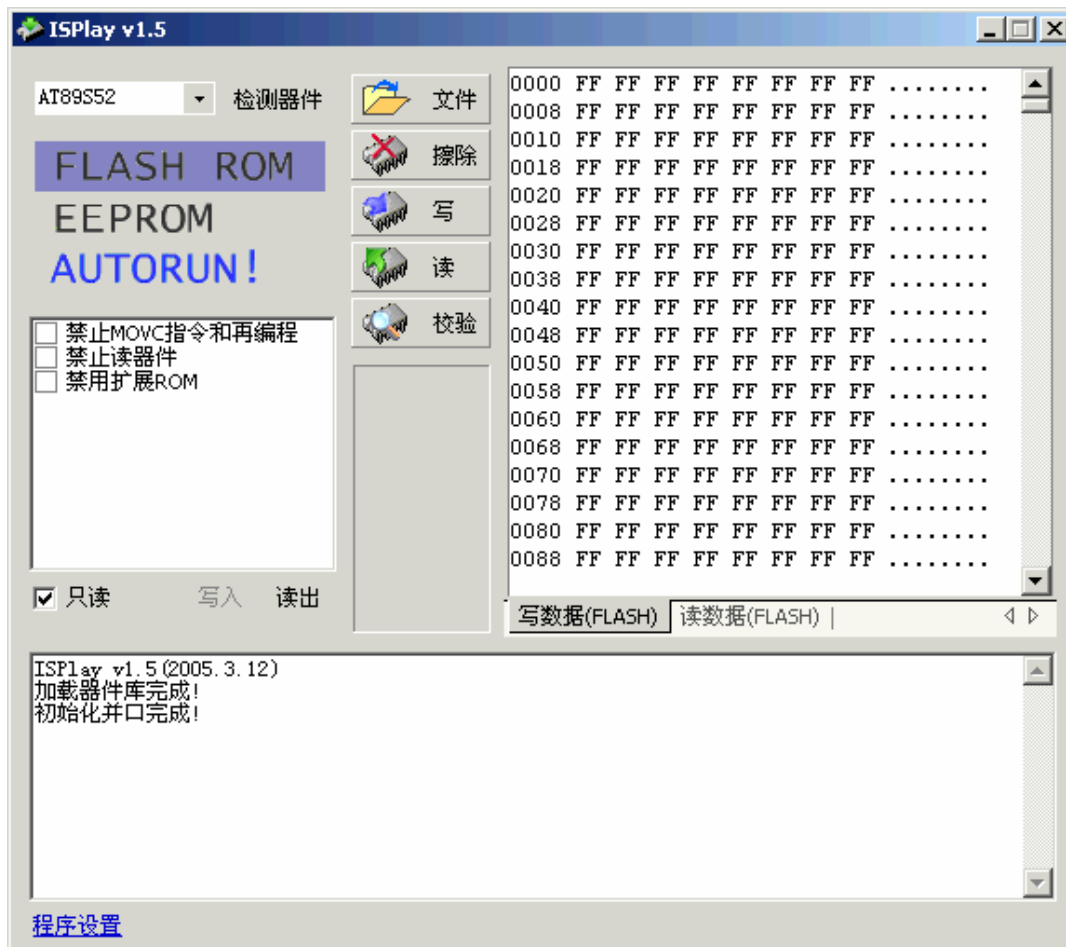


AT89S52 芯片的编程

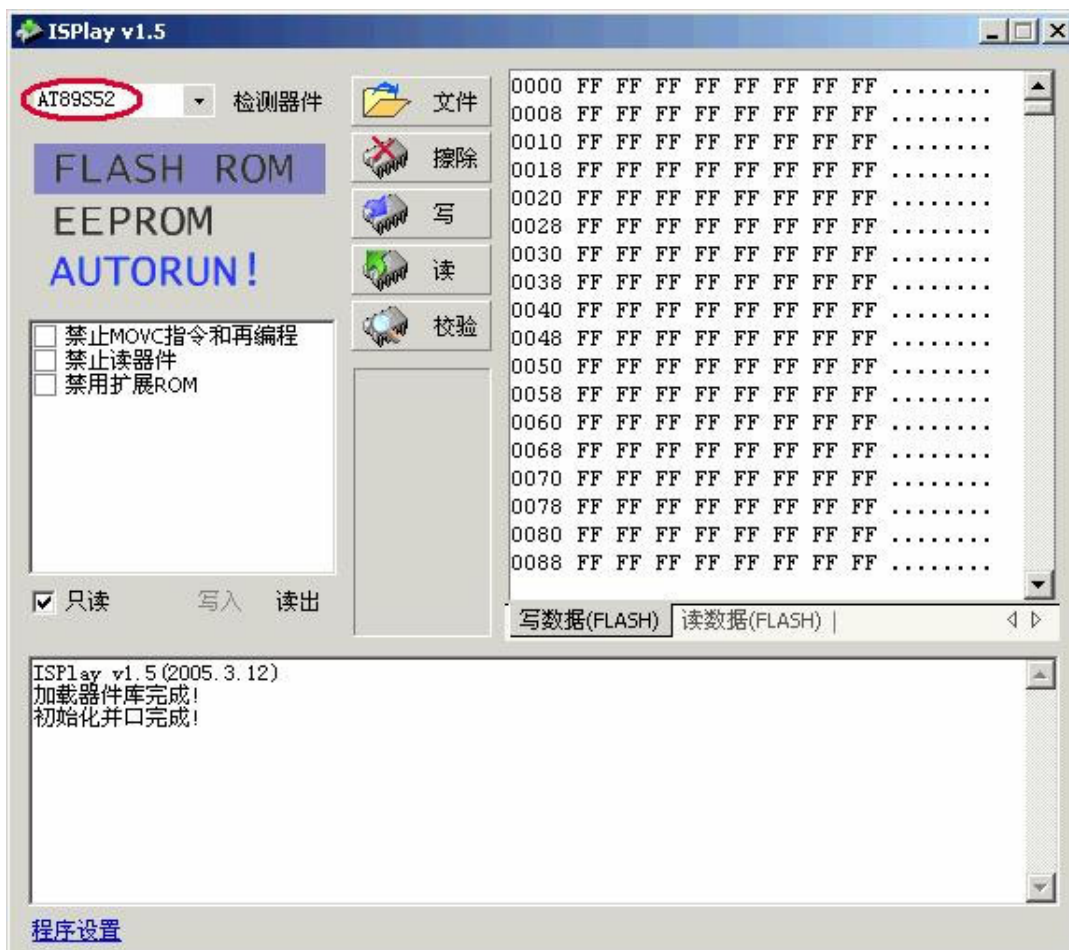
编程 AT89S51 或 52 芯片，如下图放置 AT89S52 芯片，插好并口线和 USB 线或外接电源也可，这里我们用了 USB 取电，按下电源切换开关给 GB-01 系统供电。



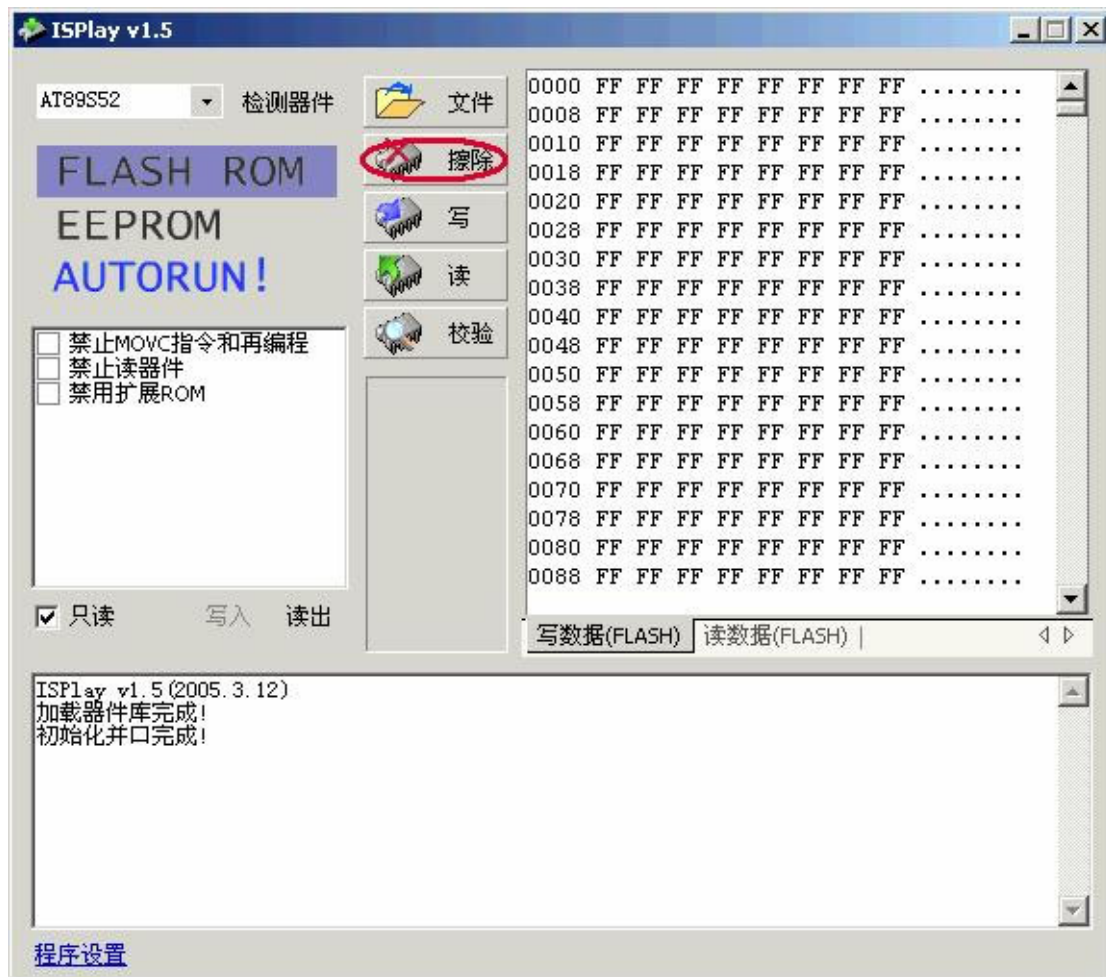
打开随机光盘中的在线编程软件如下图



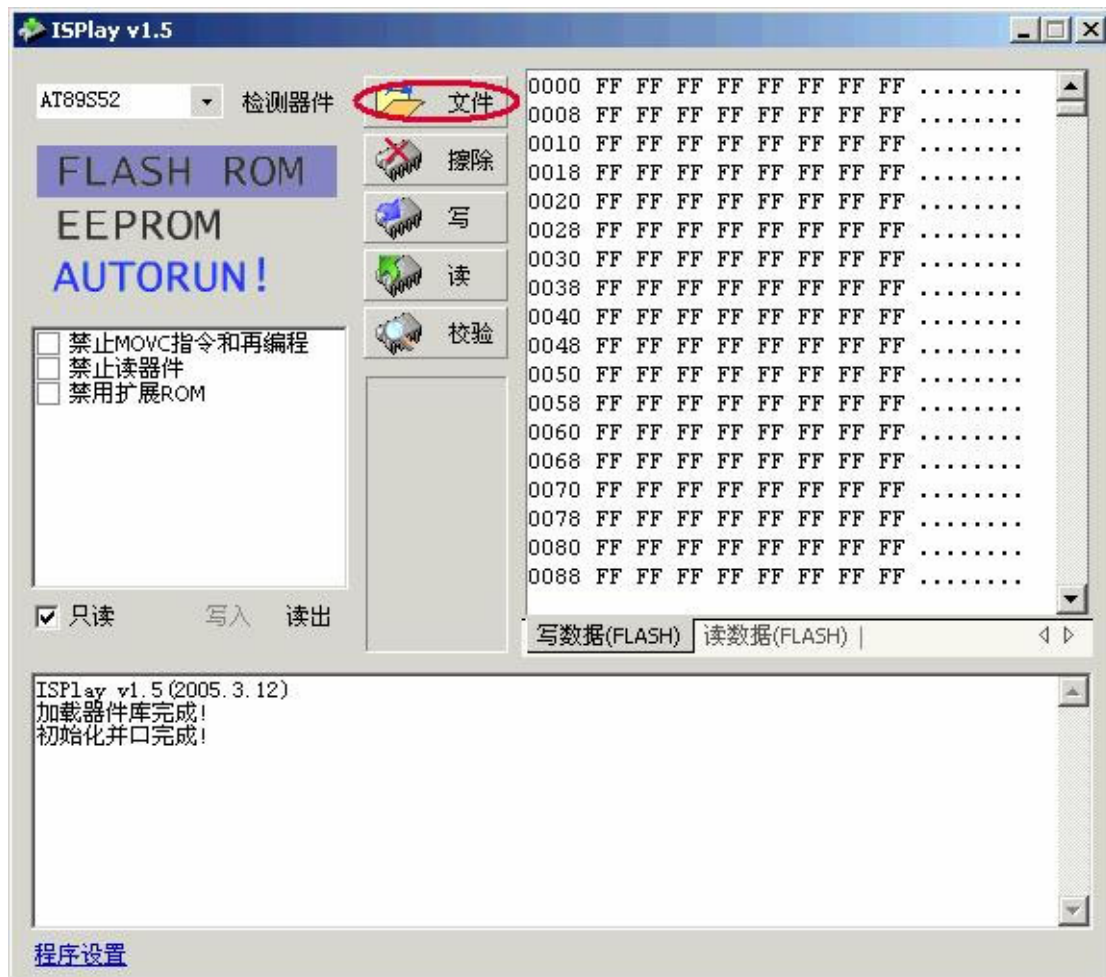
选择芯片：AT89S52 如下图



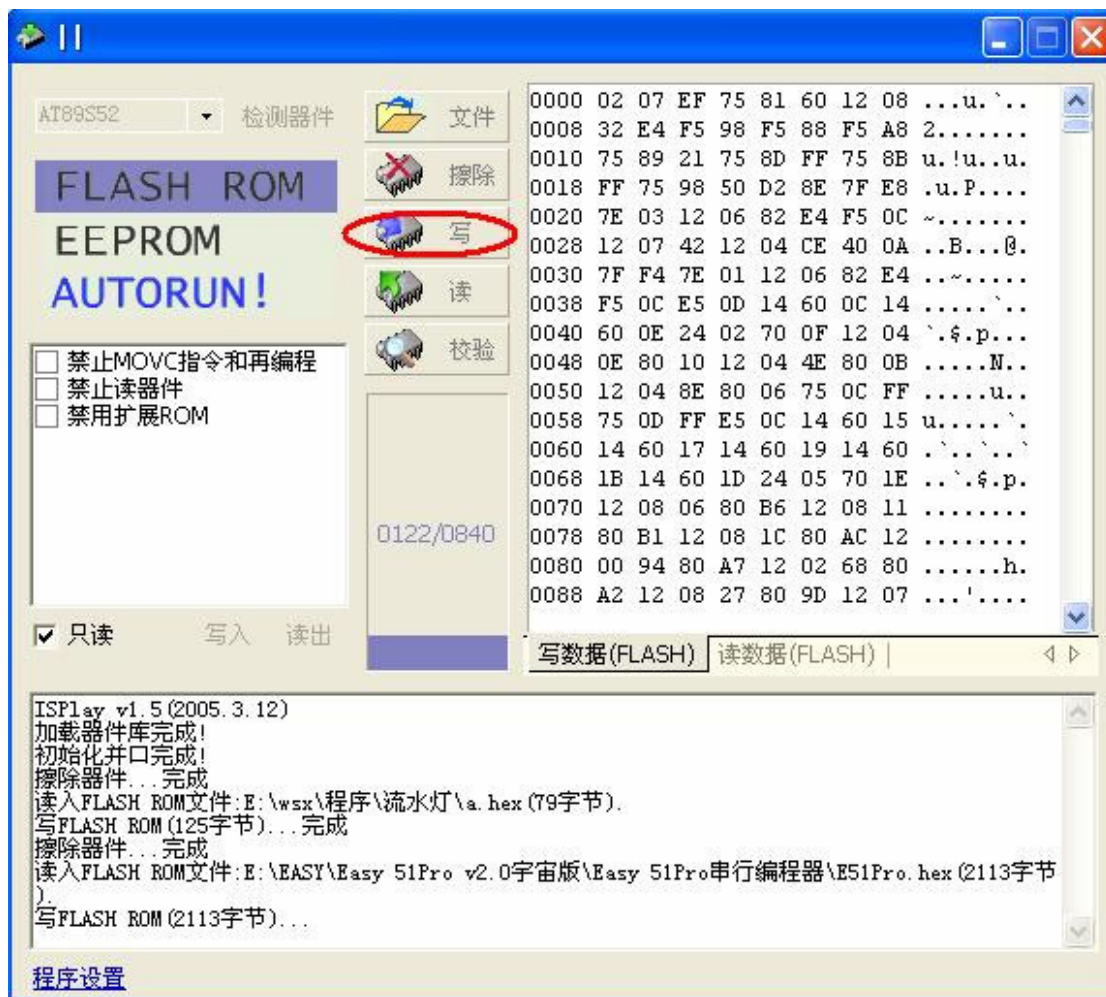
接下来点擦除



打开要写入芯片的程序文件



点写按钮程序写入芯片过程如下图



芯片编程完成

